



Üzleti döntéshozás SAS eszközök alkalmazásával

Szász Viktor

szoftverkonzulens
SAS Institute, Magyarország

**THE
POWER
TO KNOW®**

A SAS helye a világban



- 280 iroda 51 országban
- 10,043 alkalmazott
- 4 millió felhasználó világszerte
 - 41,765 ügyfél
 - 109 ország



MKB, CIB Bank, OTP Bank, UniCredit Bank, Budapest Bank, Magyar Cetelem Bank, K&H Bank, Volksbank, K&H, Erste Bank, Uniqa Biztosító, APEH, KSH, MÁV, MOL, MVH, Richter, EGIS, Sanofi-Aventis, ACNielsen, T-Mobile, Pannon GSM, stb.

Milyen kihívásokkal néznek szembe napjaink intézményeinek vezetői?

Most van szükségem az információra, mikor kapom meg?

Miért tart ez ilyen sokáig?

Én miért nem kapom meg ezt az információt?

Nincs egységes fogalomdefiníciónk.

Csökkentsük költségeinket 20%-kal!

Kövessük stratégiai célkitűzéseinket.

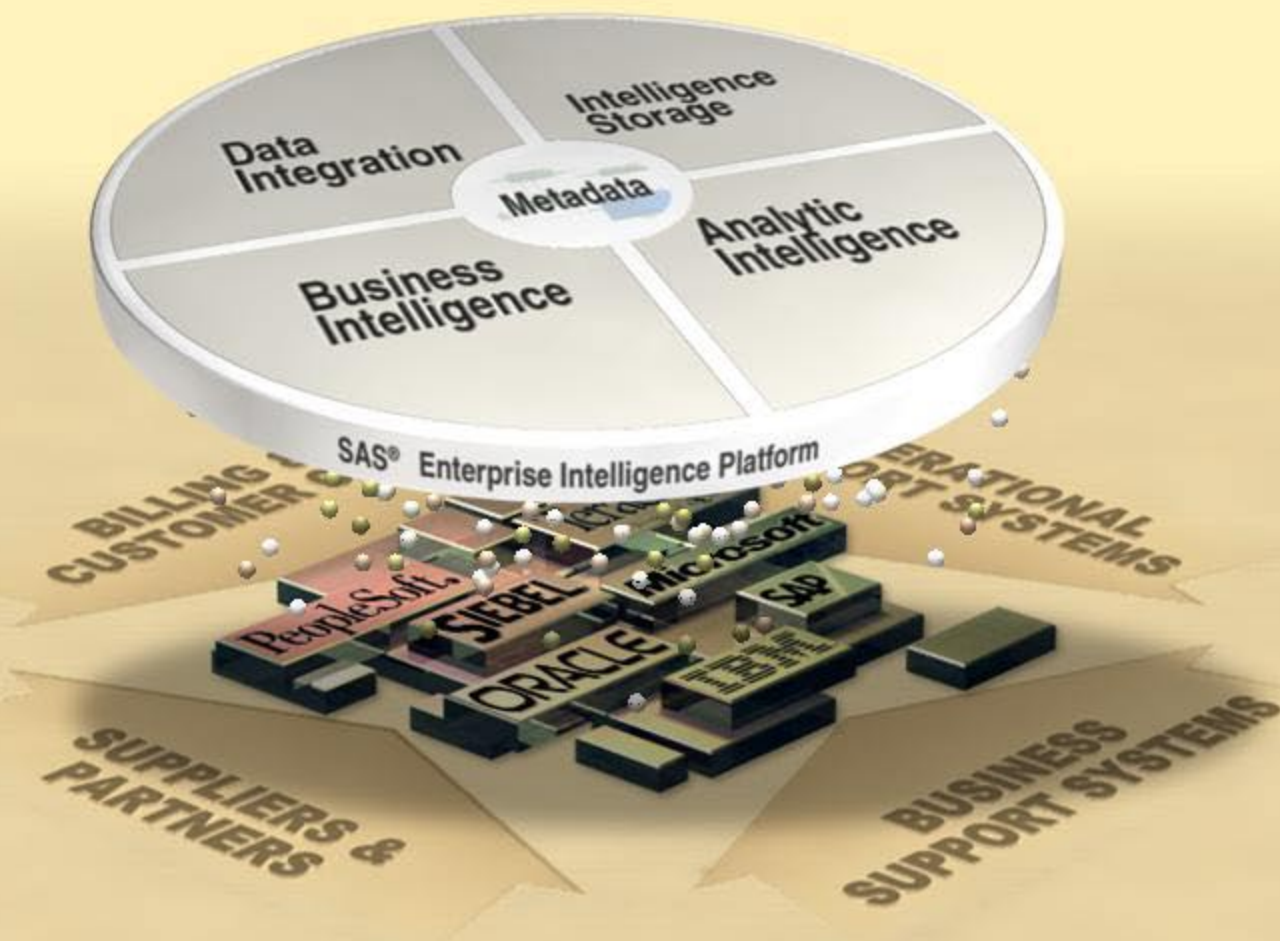
Megbízhatóak ezek az adatok?

A két rendszerből származó adat ellentmond egymásnak.

Tényleg ez a vállalat célja?



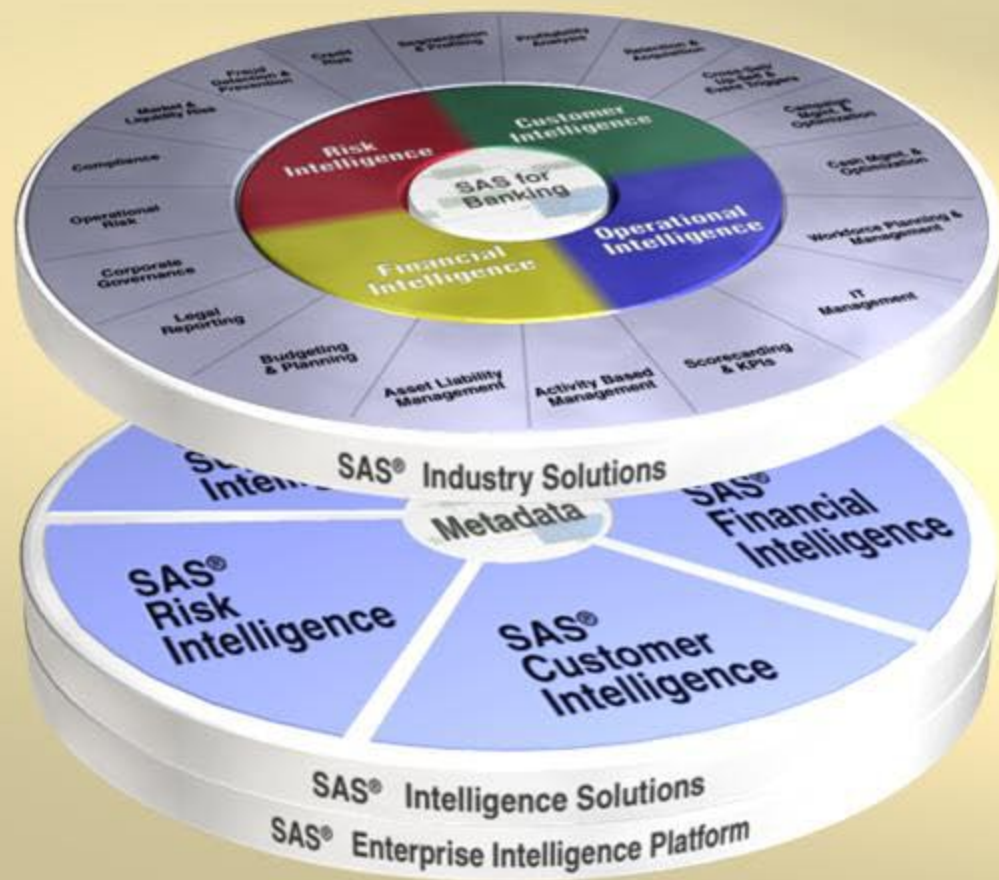
SAS Enterprise Intelligence Platform



SAS Üzleti Megoldások



SAS Iparág Specifikus Megoldások



Example: Banking

SAS Enterprise Intelligence Platform (EIP)

- Az egyetlen teljeskörű, integrált információszolgáltató platform



SAS® DI Studio

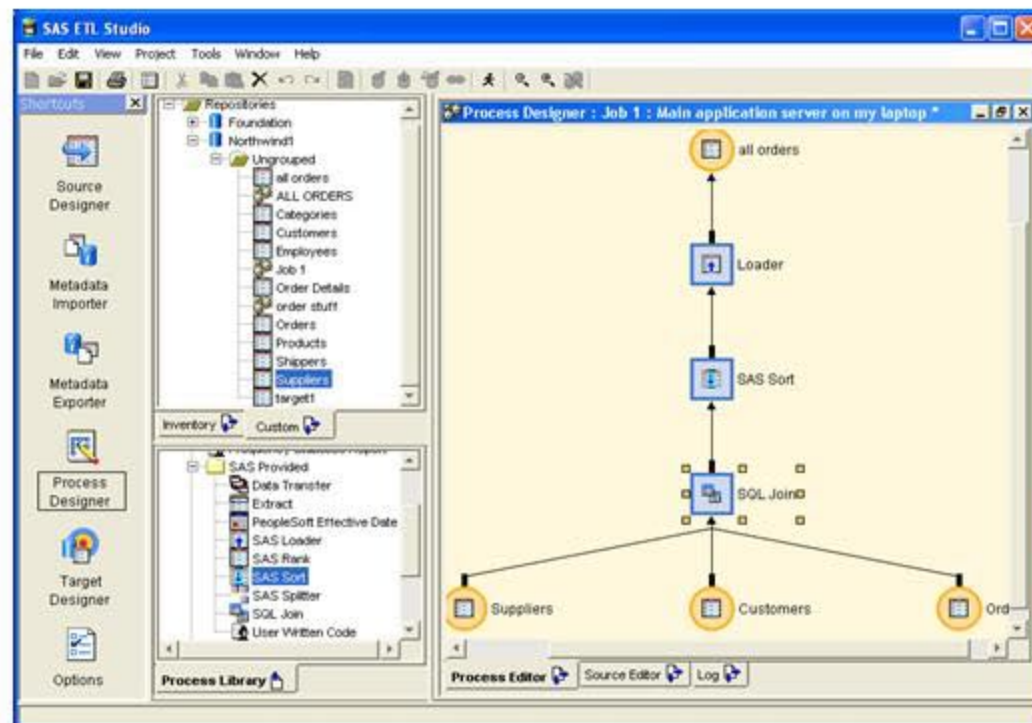
Java-alapú tervező és fejlesztő eszköz

adatintegrációs folyamatok létrehozásához és karbantartásához

Transzformációs műveletek bővíthető készletével rendelkezik, amely nagymértékben csökkenti az egyedi kódolás igényét és felgyorsítja az ETL-fejlesztési és –karbantartási folyamatokat

Többfelhasználós fejlesztői környezet a fejlesztői csoportok hatékony működéséhez

Az adatintegrációs folyamat metaadatokon keresztül kerül leírásra folyamatábra biztosítja a metaadatok által leírt adatintegrációs folyamat megjelenítését és értelmezését



A DI Studio által generált programkód tovább módosítható illetve lehetséges egyedileg fejlesztett adatfeldolgozó programok illesztése az ETL Studio-val kialakított folyamatba

SAS Enterprise Intelligence Platform (EIP)

- Az egyetlen teljeskörű, integrált információszolgáltató platform



SAS® Intelligence Storage előnyei

- Adattárházak, BI alkalmazások kiszolgálására optimalizált
- Kimagasló performanciát biztosít
- Tömör
- Minimális üzemeltetést igényel
- Több típusú technológiát kombinál

SAS Enterprise Intelligence Platform (EIP)

- Az egyetlen teljeskörű, integrált információszolgáltató platform



SAS Enterprise Intelligence Platform

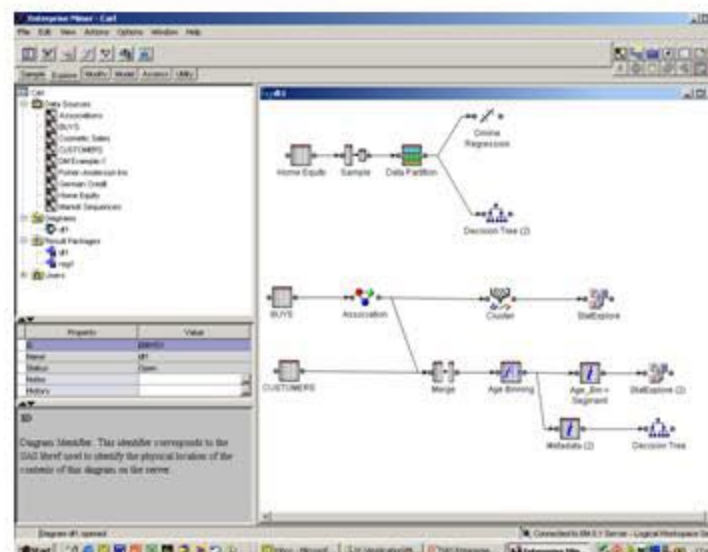
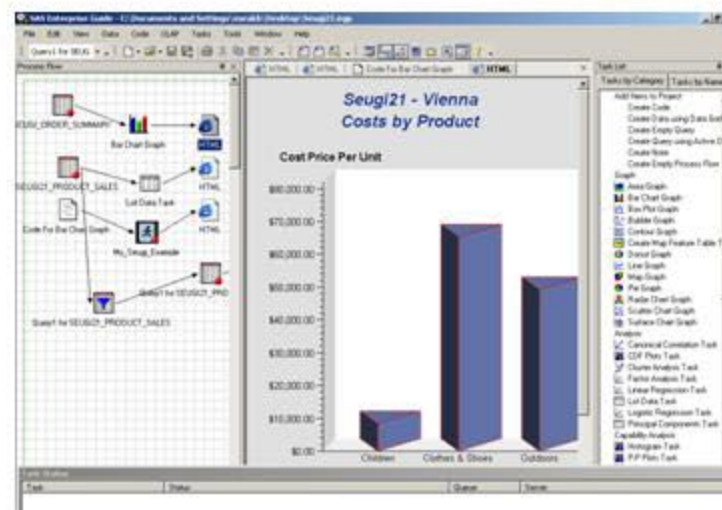
Analitikai elemzés

Biztosítani tudja, hogy ne csak a múlt adatait tudjuk elemezni, hanem előrejelezni tudjunk jövőbeni eseményeket, trendeket azonosítani, összefüggéseket keressünk az adatainkban, optimalizálni tudunk tevékenységeket.

- Statisztika, matematikai modellezés könnyen kezelhető felületen (is)
– SAS/STAT, Enterprise Guide
- Adatbányászati elemzés – Enterprise Miner
- Szövegbányászat – EM/Text Miner
- Ökonometriai idősorok – SAS/ETS
- Előrejelzés – SAS Forecasting Server
- Optimalizáció – pl. Marketing Optimisation

A SAS Analitika előnyei

- Teljes körű statisztikai eszköztár
- Nagy adatmennyiségeken is hatékony
- Lehetővé tesz komplex matematikai modellezést könnyen kezelhető felületeken keresztül
- Az elemzés eredménye átadható más eszközöknek, felhasználható pl. egy Teljesítmény Menedzsment eszközben



SAS Enterprise Intelligence Platform (EIP)

- Az egyetlen teljeskörű, integrált információszolgáltató platform



SAS® Enterprise BI Server képességek

- Portal és Dashboard-ok
- Web alapú riport fejlesztés
- Web-alapú riport megjelenítés
- Web-alapú adatfeltárás (OLAP)
- Microsoft Office integráció
- Irányított elemzés

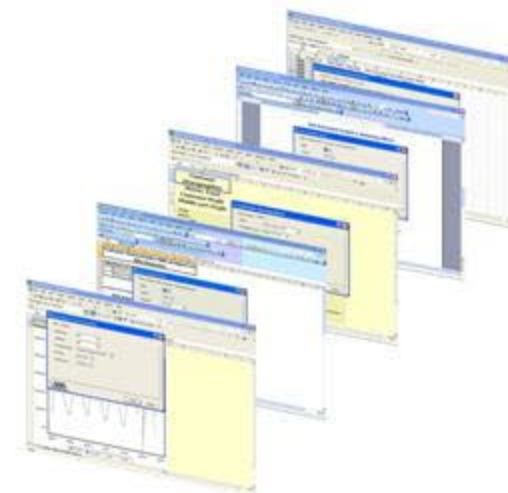
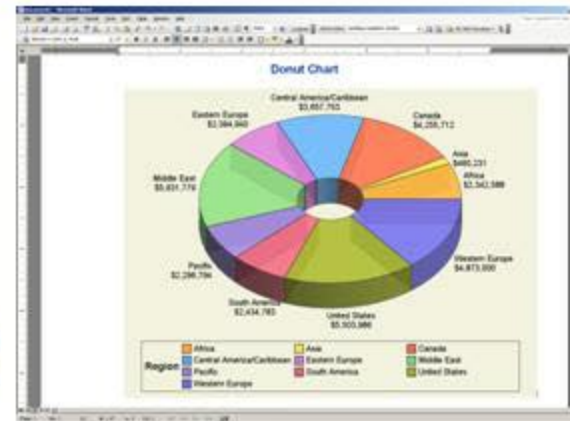
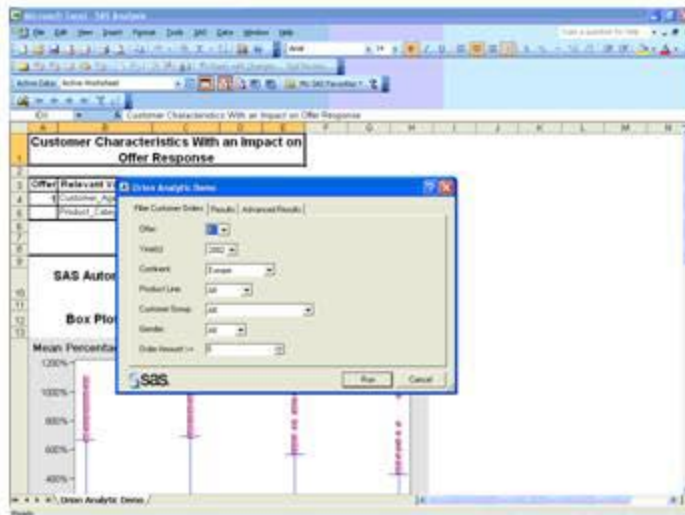
Egy Integrált Megoldás

Az igények teljeskörű lefedése

- Üzleti metaadat menedzsment
- Központosított metaadat kezelés és központi adminisztráció
- OLAP kocka generálás
- Üzleti vizualizáció
- Alkalmazás fejlesztő környezet

Microsoft Office Integráció

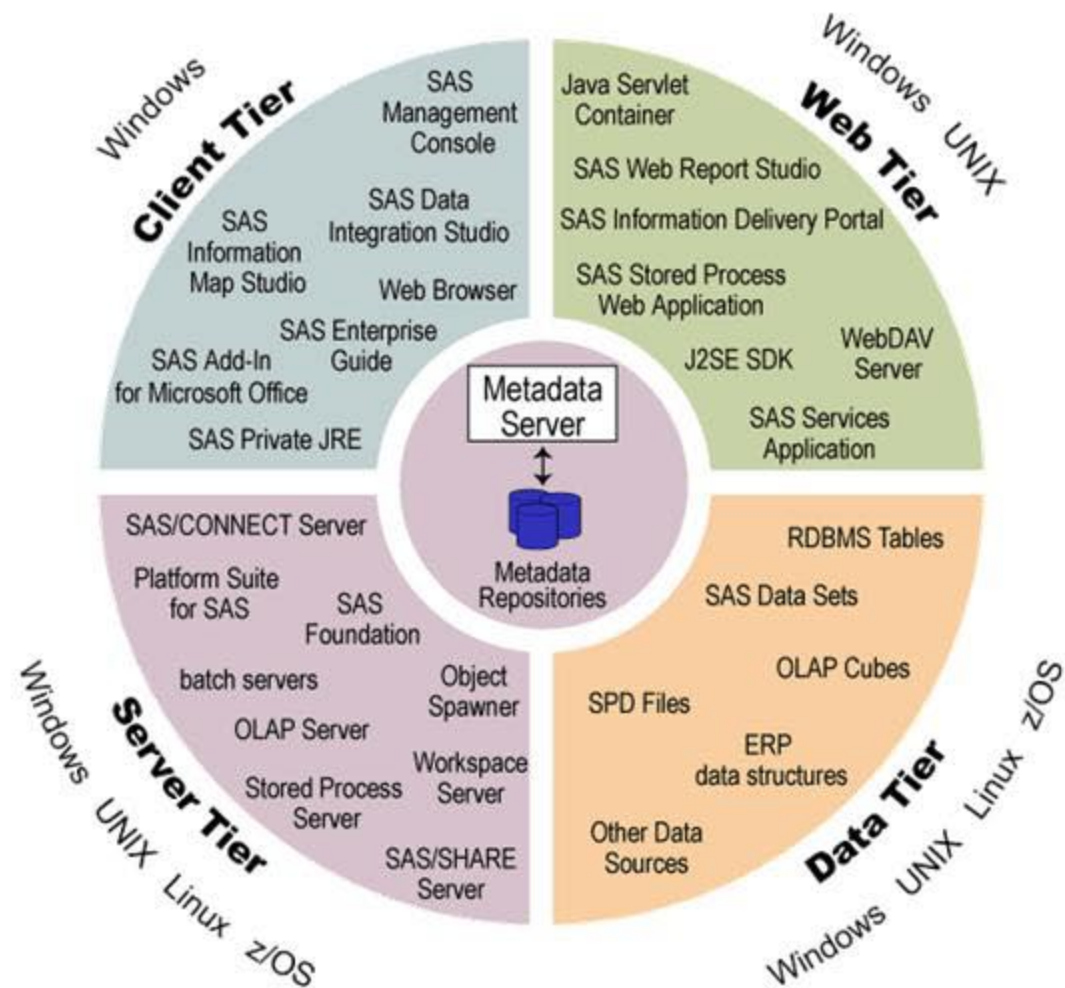
SAS Add-in for MS Office



SAS Intelligence Platform

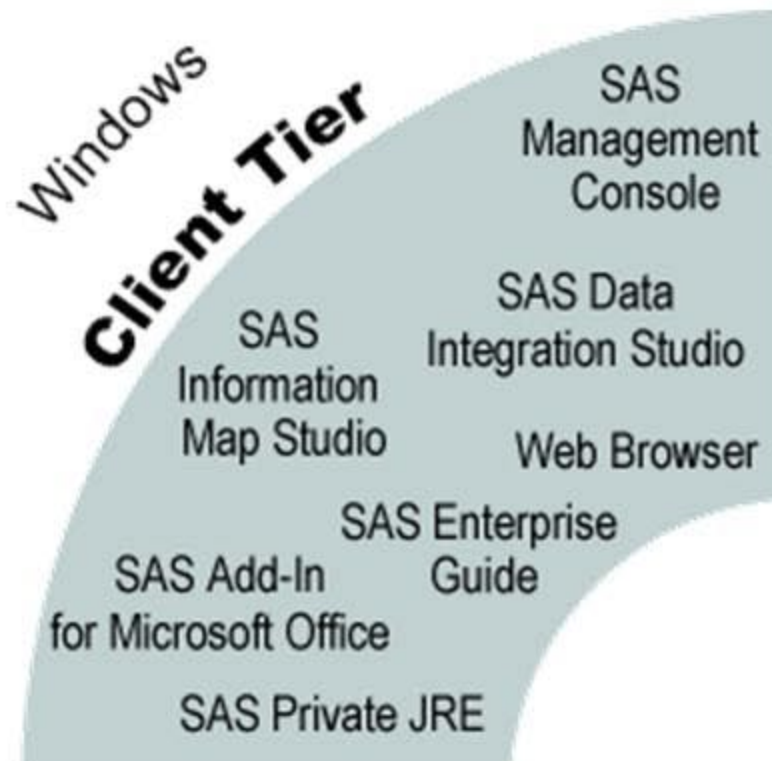
Architektúra

- client tier
- Web tier
- server tier
- data tier



SAS Intelligence Platform

Architektúra



In the most basic terms, if an application is installed on the machine where the user is sitting, that machine is part of the client tier.

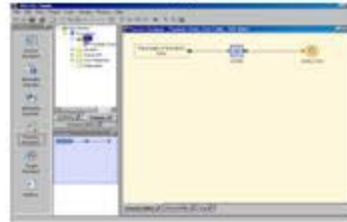
There are three different types of SAS client applications:

- Java applications
- Windows applications
- Web browser applications

SAS Management Console



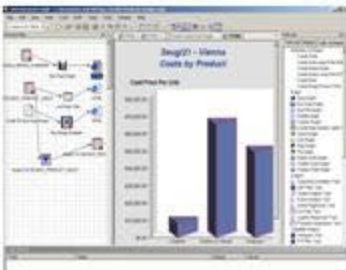
SAS Data Integration Studio



SAS OLAP Cube Studio



SAS Enterprise Guide



SAS AppDev Studio Eclipse Plug-Ins



SAS Add-In for Microsoft Office



SAS Information Map Studio



SAS Web Report Studio

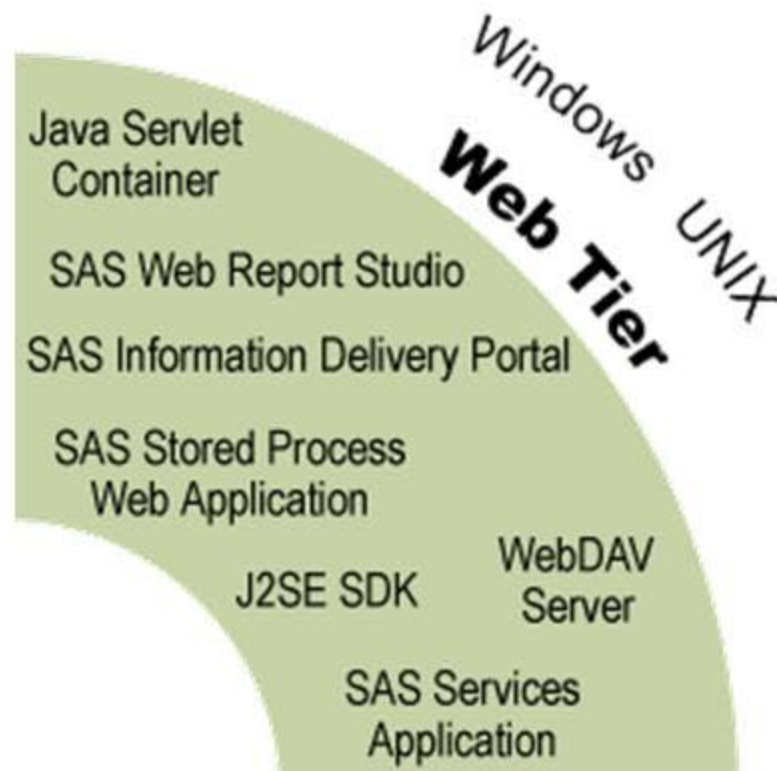


SAS Information Delivery Portal



SAS Intelligence Platform

Architektúra



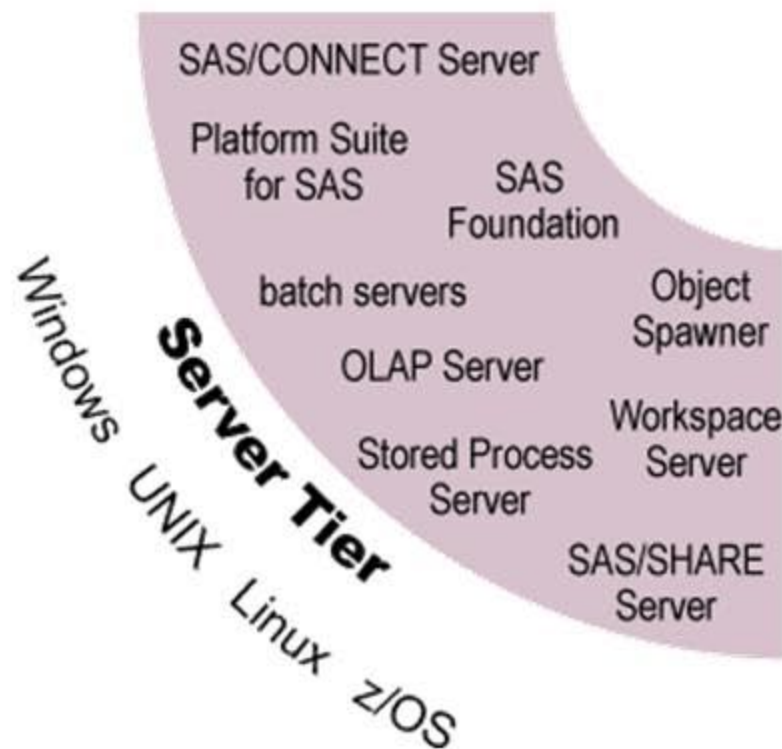
The Web tier is where the Web applications reside and execute.

The Web tier also contains the infrastructure that supports the execution of the Web browser applications:

- Java Servlet Container (or Java Application Server)
- Java Software Development Kit (SDK)
- WebDAV server
- SAS Services application

SAS Intelligence Platform

Architektúra



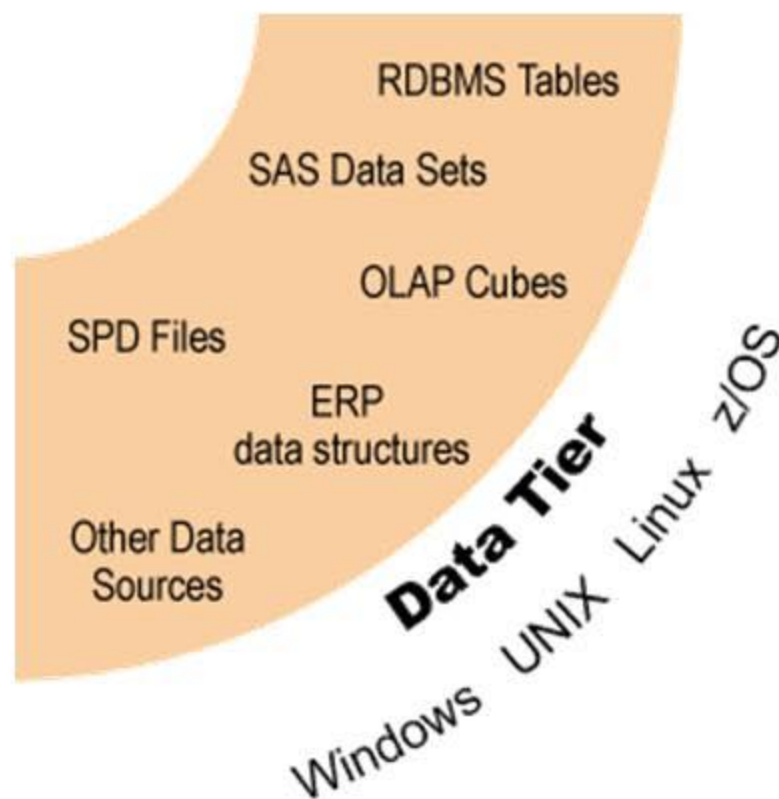
The server tier consists of one or more machines where the SAS servers are installed and accessed by the business intelligence applications.

There are different types of SAS servers, including the following:

- metadata server
- workspace server
- stored process server
- OLAP server

SAS Intelligence Platform

Architektúra

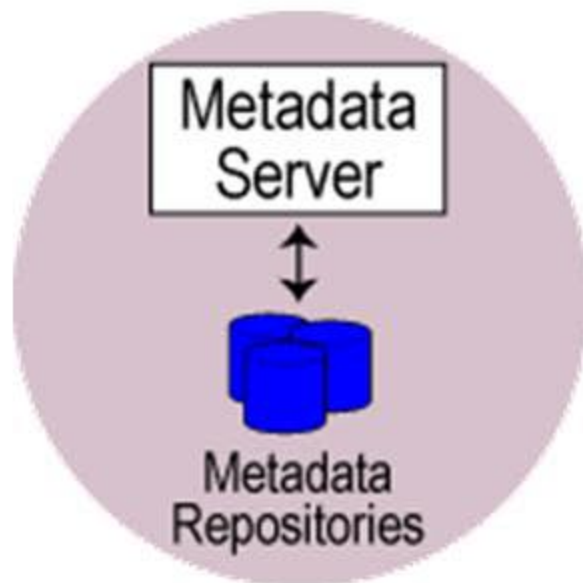


The data tier contains the enterprise data sources:

- SAS data sets
- RDBMS tables
- OLAP cubes
- SAS SPD Server files
- ERP data structures

SAS Intelligence Platform

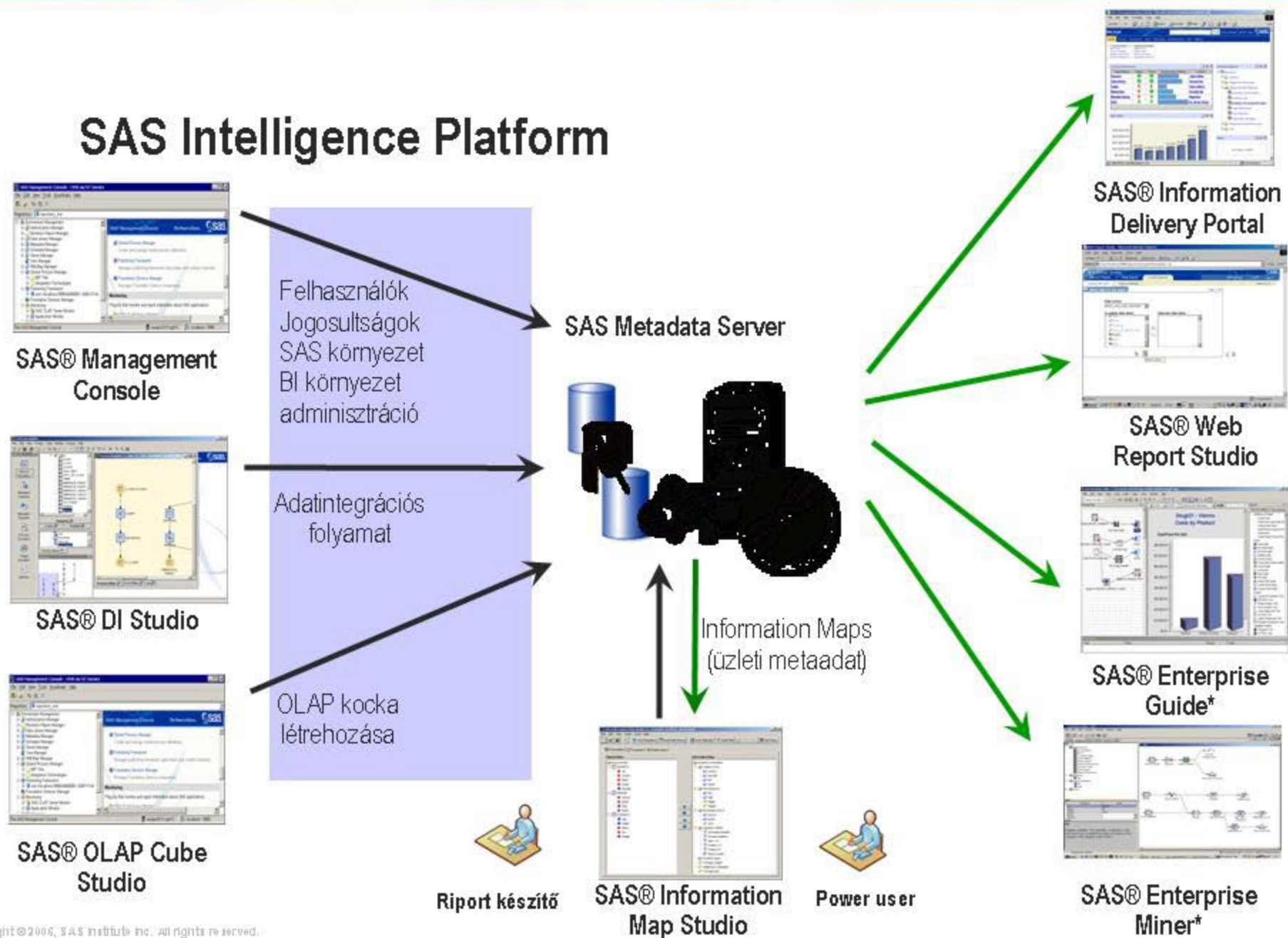
Architektúra



The SAS Intelligence Platform utilizes the metadata server and metadata repositories to manage information about the entire environment including

- server definitions
- data definitions
- users and groups
- security settings
- BI content.

SAS Intelligence Platform



DEMO

